

にっこにっこ

高取小学校

1年学年だより 5月号

令和5年4月27日(木)

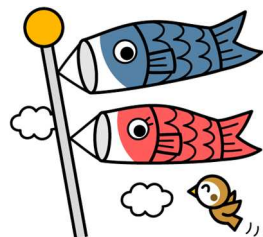
こちよい風を感じる新緑の美しい季節となりました。最初は不安気だった子どもたちも、学校に慣れつつあり、勉強でも遊びでもきらきらと輝く姿を見ることができています。ランドセルの片付けや着替えなど、身支度の仕方を覚えて、素早く行動できるようになってきました。休み時間になると、元気いっぱい友達と遊ぶ姿も見られます。また、給食当番や掃除など、新しいことに挑戦し始め、一生懸命がんばる姿もきらきらと光っています。これからも、新しいことに積極的に取り組んだり、友達との関わりを深めたりして行ってほしいと願っています。がんばる姿がたくさん見られる反面、疲れも出てきました。十分な休養をとり、連休明けも元気に登校できるように、ご家庭のご理解とご協力をお願いします。

5月行事予定

日	月	火	水	木	金	土
	1	2	3	4	5	6
	かがやき集会 児童会認証式 集団下校訓練 下校14:50	代休日	憲法記念日	みどりの日	こどもの日	
7	8	9	10	11	12	13
	4時間授業 下校13:30 午後:家庭訪問	尿検査【1】 4時間授業 下校13:30 午後:家庭訪問	尿検査【2】 4時間授業 下校13:30 午後:家庭訪問	5時間授業 下校14:50	4時間授業 下校13:30 午後:家庭訪問	
14	15	16	17	18	19	20
	集金日			耳鼻科健診	尿検査予備日	
21	22	23	24	25	26	27
				眼科検診	運動会準備 4時間授業 下校13:45	運動会 下校11:50
28	29	30	31			
	運動会代休日	心電図予備日	運動会予備日			

◎6月の主な予定◎

- 5日(月) かがやき集会
- 6日(火) 内科検診
- 9日(金) ③④体力テスト
- 12日(月) 集金日
- 13日(火) 避難訓練(水防)
- 15日(木) 歯科検診
- 21日(水) 4時間授業
- 26日(月) がんばりテスト週間(~7月2日)
相談タイム(~6月30日)



5月の集金(集金日15日)

給食費	5,500円
学習費	800円
PTA会費	2,400円
合計	8,700円

※PTA会費は家庭数のみ

算数の宿題について

子どもたちが自分でやり抜く力を身に付けるために、算数の家庭学習の丸付けを自分自身で行うようにしていきます。自立をする過程においては、保護者が子どもの「できた」「わかった」と一緒に感じたり、つまずきを把握したりすることが大切であると考えています。そこで、算数プリントの宿題について、以下のように取り組んでいきたいと思っております。ご家庭での支援をよろしくお願いいたします。

- ・一人でやるのが心配な時期は、保護者が丸を付け、子どものつまずきを確認し、一緒に直してから提出します。また、合計点をつける支援をします。
- ・一人ででき始める時期は、子どもが丸を付け、保護者が正しく丸がつけられているかを確認してから担任に提出します。
- ・安定して一人でできるようになったら、子どもが丸をつけ、自分で間違いを正して提出します。

音読カードについて

5月8日（月）から読む力をのばし、言葉に親しむために音読の宿題を出します。読むところは、国語で学習しているところです。声に出して、教科書の文章を読ませてください。音読を聞いていただいた後は、必ず家の人のサインをお願いします。宿題と一緒に毎日学校へ持たせてください。

あさがおのじょうろについて

連休明けに一人一鉢のあさがおの種まきをします。水やり用の空のペットボトル（500mL）を使いますので、記名して5月8日（月）までに持たせてください。なお、水やり専用キャップをつけますので、キャップはいりません。



尿検査について

配付される容器に尿を採取し、必ず採取した日に提出をお願いします。

運動会について

1年生は徒競走と競争種目の2種目を行います。徒競走は、背の順で走ります。初めての運動会、精一杯競技する子どもたちへの温かい声援をお願いします。

2学年ごとの実施および参観となります。また、登校と下校は全校同じ時間になります。ご協力とご理解のほどよろしくお願いいたします。



< 1・2年生の演技時間 >
9時40分～10時40分
< 運動会当日の服装・持ち物 >
服 装：体操服（着て登校する）、安全帽子
赤白帽子は、前日に学校に置いて帰ります。
持ち物：水筒、タオル

運動会に関わる日程は下のとおりです。

5月27日（土）		5月28日（日）	5月29日（月）	30日（火）	5月31日（水）
晴	運動会	休み	27日 代休日	通常授業	通常授業
雨	月曜日課 3時間				晴
		雨	通常授業 運動会順延		